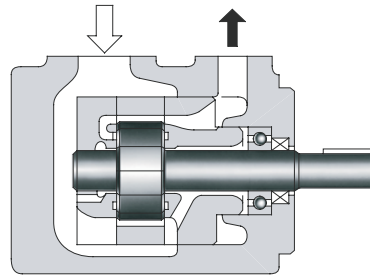
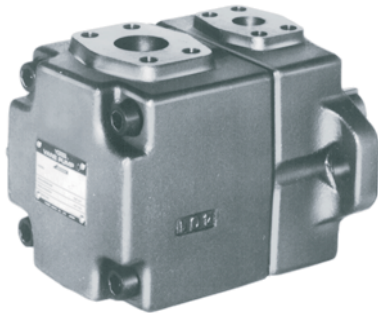


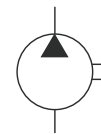
до 21 МПа (3050 PSI), 237 см³/об (14.46 CU.IN./об)

■ Одиночные насосы

Эти насосы отличаются высоким давлением и большой производительностью, низким уровнем шумности. Насосы серии PV2R обеспечивают широкий диапазон подачи от 5,8 до 237 см³/об, благодаря этому обеспечивается разнообразие в применении, включая прессовые станки. Составные части насоса также доступны как картриджи, благодаря этому можно легко заменять изнашиваемые части насоса.

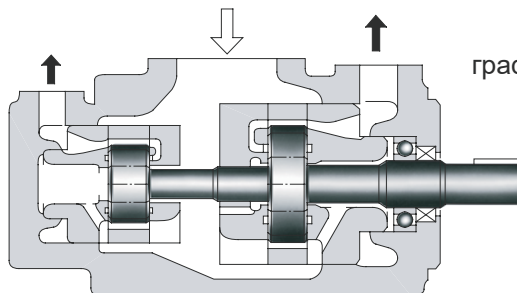
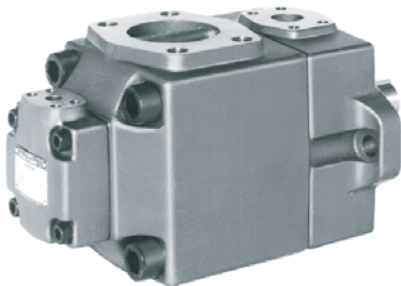


графическое обозначение

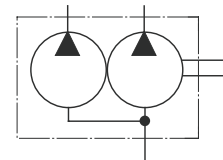


■ Сдвоенные насосы

Состоят из тандема насосов PV2R, скомпонованных в одном корпусе, и приводом с одного вала. Один всасывающий и два выходных канала позволяют использовать этот насос в двух отдельных контурах.



графическое обозначение



По вопросам продаж и поддержки обращайтесь:

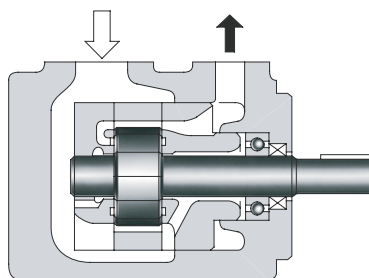
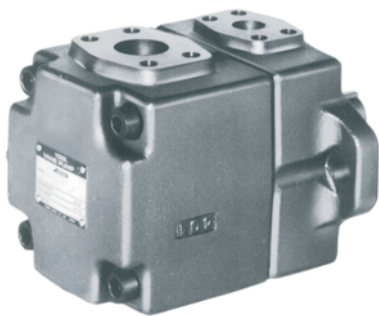
Алматы (7273)495-231
Ангарск (3955)60-70-56
Архангельск (8182)63-90-72
Астрахань (8512)99-46-04
Барнаул (3852)73-04-60
Белгород (4722)40-23-64
Благовещенск (4162)22-76-07
Брянск (4832)59-03-52
Владивосток (423)249-28-31
Владикавказ (8672)28-90-48
Владимир (4922)49-43-18
Волгоград (844)278-03-48
Вологда (8172)26-41-59
Воронеж (473)204-51-73
Екатеринбург (343)384-55-89

Иваново (4932)77-34-06
Ижевск (3412)26-03-58
Иркутск (395)279-98-46
Казань (843)206-01-48
Калининград (4012)72-03-81
Калуга (4842)92-23-67
Кемерово (3842)65-04-62
Киров (8332)68-02-04
Коломна (4966)23-41-49
Кострома (4942)77-07-48
Краснодар (861)203-40-90
Красноярск (391)204-63-61
Курган (3522)50-90-47
Курск (4712)77-13-04
Липецк (4742)52-20-81

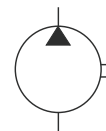
Магнитогорск (3519)55-03-13
Москва (495)268-04-70
Мурманск (8152)59-64-93
Набережные Челны (8552)20-53-41
Нижний Новгород (831)429-08-12
Новокузнецк (3843)20-46-81
Новосибирск (383)227-86-73
Ноябрьск (3496)41-32-12
Омск (3812)21-46-40
Орел (4862)44-53-42
Оренбург (3532)37-68-04
Пенза (8412)22-31-16
Пермь (342)205-81-47
Петрозаводск (8142)55-98-37
Псков (8112)59-10-37

Ростов-на-Дону (863)308-18-15
Рязань (4912)46-61-64
Самара (846)206-03-16
Санкт-Петербург (812)309-46-40
Саранск (8342)22-96-24
Саратов (845)249-38-78
Севастополь (8692)22-31-93
Симферополь (3652)67-13-56
Смоленск (4812)29-41-54
Сочи (862)225-72-31
Ставрополь (8652)20-65-13
Сургут (3462)77-98-35
Сыктывкар (8212)25-95-17
Тамбов (4752)50-40-97
Тверь (4822)63-31-35

Тольятти (8482)63-91-07
Томск (3822)98-41-53
Тула (4872)33-79-87
Тюмень (3452)66-21-18
Улан-Удэ (3012)59-97-51
Ульяновск (8422)24-23-59
Уфа (347)229-48-12
Хабаровск (4212)92-98-04
Чебоксары (8352)28-53-07
Челябинск (351)202-03-61
Череповец (8202)49-02-64
Чита (3022)38-34-83
Якутск (4112)23-90-97
Ярославль (4852)69-52-93



графическое обозначение



■ Условное обозначение

F-	PV2R1	-6	-L	-R	A	A	-40	-
Специальные уплотнения	Код серии	Номинальный объем	Тип монтажа	Направление вращения вала	Положение выходного канала	Положение всасывающего канала	номер серии	стандарт серии
F: В случае если применяется фосфорно-кислый эфир	PV2R1	6, 8 10, 12 14, 17 19, 23 25, 31	L: лапы	(Вид со стороны вала) R: По часовой ★1	A: Сверху (стандартно)	A: Сверху (стандартно)	40	см. ★2
	PV2R2	41, 47 53, 59 65	F: фланец		B: Снизу	B: Снизу	40	
	PV2R3	76, 94 116			R: Справа	R: Справа	30	
	PV2R4	136, 153 184, 200 237			L: Слева	L: Слева	30	

★1. Есть возможность исполнения с вращением вала против часовой стрелки.

★2. Стандарт серии: - японский стандарт
80 европейский стандарт
90 сев. американский стандарт

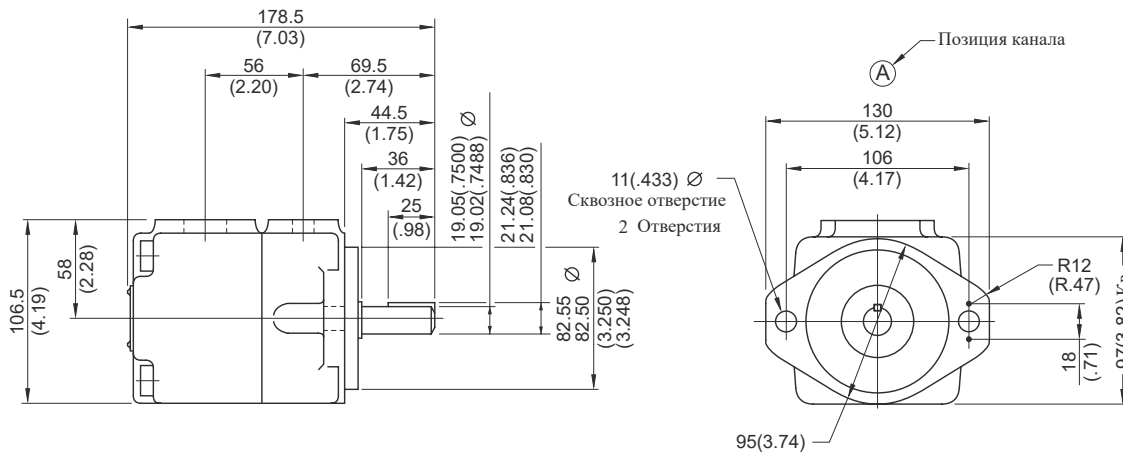
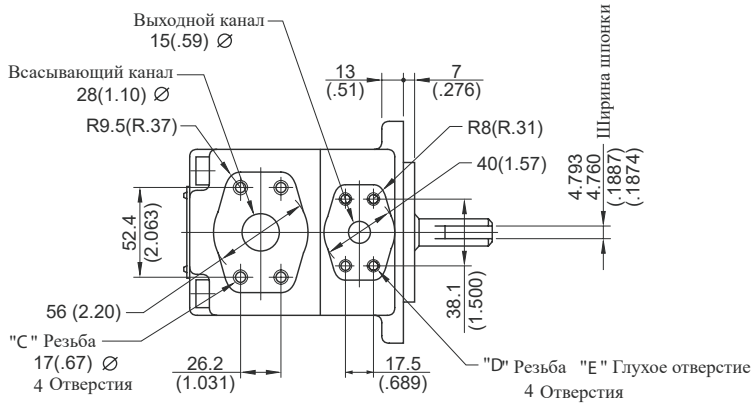
■ Наборы фланцев

При заказе необходимо выбрать необходимый тип фланца, согласно этой таблице.

Модель насоса	Канал	Резьбовое соединение			Сварка внахлест★		Стыковая сварка	
		японский стандарт	европейский стандарт	американский стандарт	европейский и японский стандарт	американский стандарт	европейский и японский стандарт	американский стандарт
PV2R1	Всасывающий	F5-08-A-10	F5-08-A-1080	F5-08-A-1090	F5-08-B-10	F5-08-B-1090	F5-08-C-10	F5-08-C-1090
	Выходной	F5-04-A-10	F5-04-A-1080	F5-04-A-1090	F5-04-B-10	F5-04-B-1090	F5-04-C-10	F5-04-C-1090
PV2R2	Всасывающий	F5-10-A-10	F5-10-A-1080	F5-10-A-1090	F5-10-B-10	F5-10-B-1090	F5-10-C-10	F5-10-C-1090
	Выходной	F5-06-A-10	F5-06-A-1080	F5-06-A-1090	F5-06-B-10	F5-06-B-1090	F5-06-C-10	F5-06-C-1090
PV2R3	Всасывающий	F5-16-A-10	F5-16-A-1080	F5-16-A-1090	F5-16-B-10	F5-16-B-1090	F5-16-C-10	F5-16-C-1090
	Выходной	F5-10-A-10	F5-10-A-1080	F5-10-A-1090	F5-10-B-10	F5-10-B-1090	F5-10-C-10	F5-10-C-1090
PV2R4	Всасывающий	F5-24-A-10	—	—	F5-24-B-10	F5-24-B-1090	F5-24-C-10	F5-24-C-1090
	Выходной	F5-12-A-10	F5-12-A-1080	F5-12-A-1090	F5-12-B-10	F5-12-B-1090	F5-12-C-10	F5-12-C-1090

★ В случае использования сварных фланцев, необходимо установить рабочее давление ниже номинального, так как могут возникнуть проблемы в связи с низкой прочностью сварных соединений.

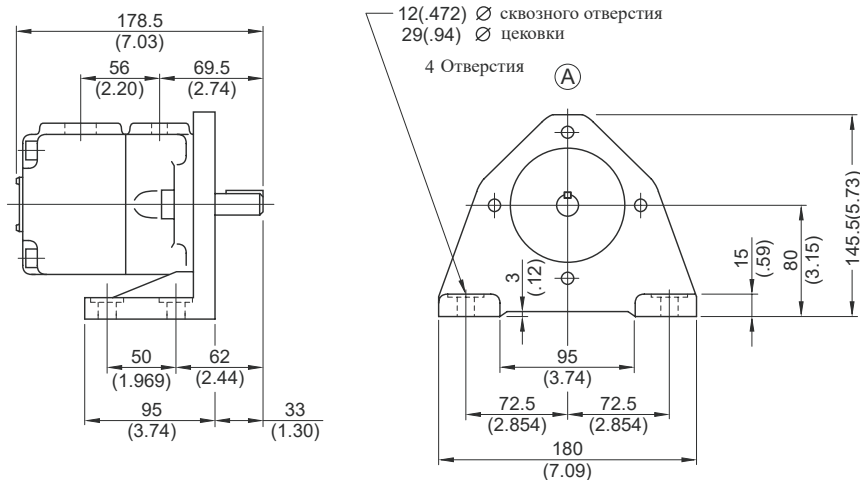
Фланцевый монтаж: PV2R1-F-RAA-40/4090



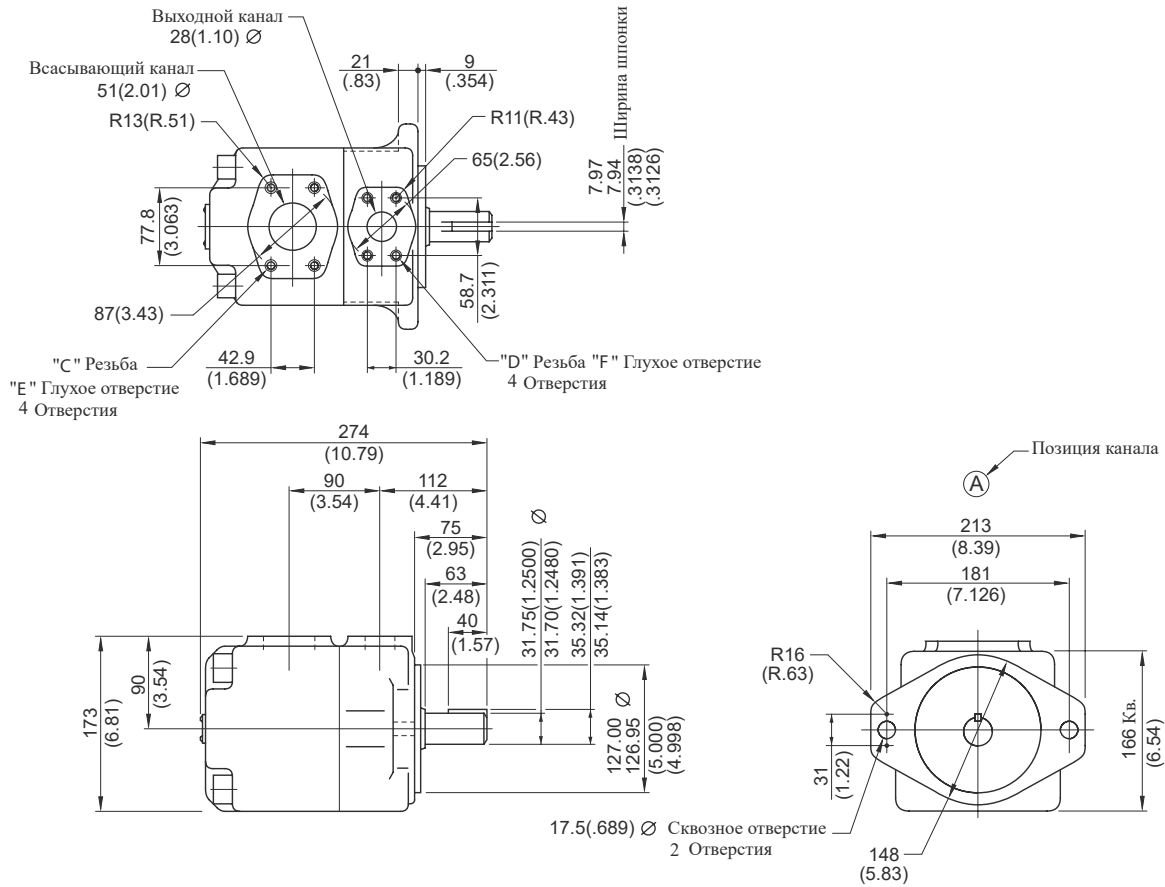
Модель	"C" резьба	"D" резьба	E mm (дюймы)
PV2R1- F-RAA-40	M10	M8	14 (.55)
PV2R1- F-RAA-4090	3/8-16 UNC	5/16-18 UNC	16 (.63)

РАЗМЕРЫ В
МИЛЛИМЕТРАХ (ДЮЙМАХ)

Монтаж на лапах: PV2R1-L-RAA-40/4090



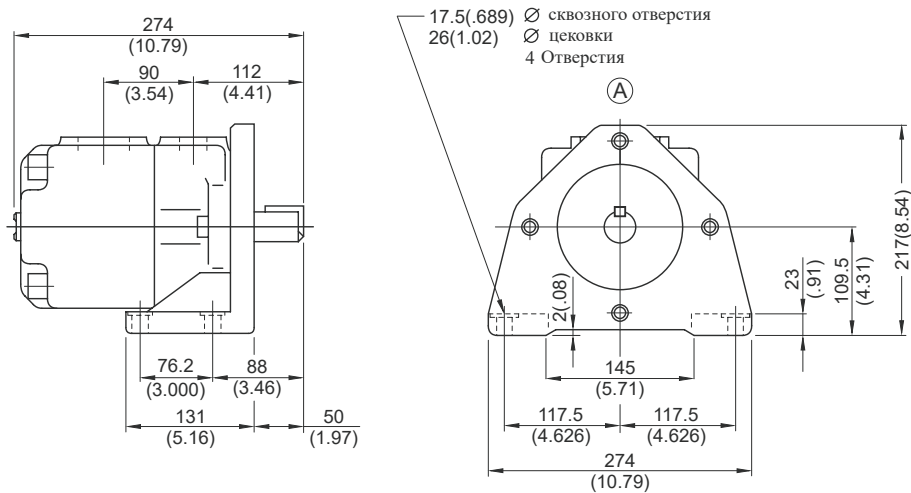
Фланцевый монтаж: PV2R3-F-RAA-30/3090



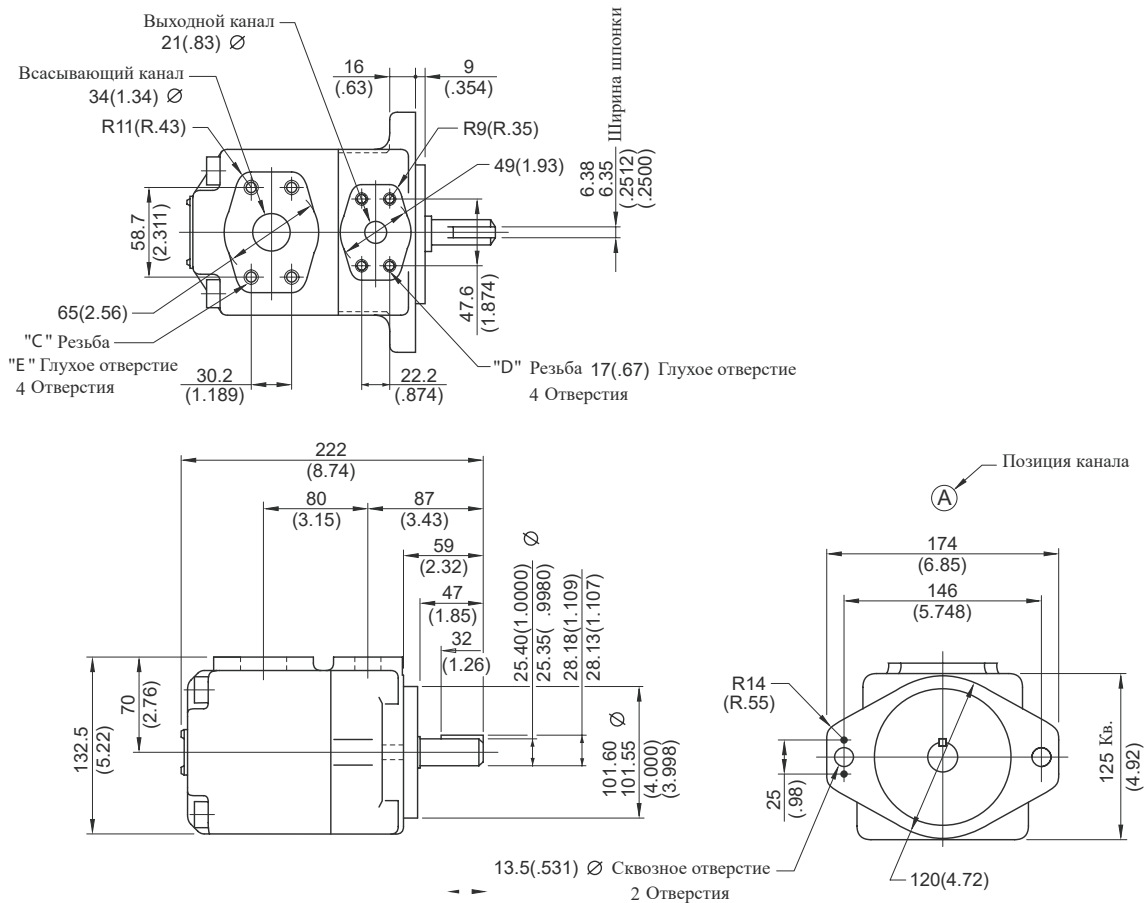
Модель	"C" резьба	"D" резьба	Размеры мм (дюймы)	
			E	F
PV2R3- F-RAA-30	M12	M10	19 (.75)	19 (.75)
PV2R3- F-RAA-3090	1/2-13 UNC	7/16-14 UNC	21 (.83)	20 (.79)

РАЗМЕРЫ В
МИЛЛИМЕТРАХ (ДЮЙМАХ)

Монтаж на лапах: PV2R3-L-RAA-30/3090



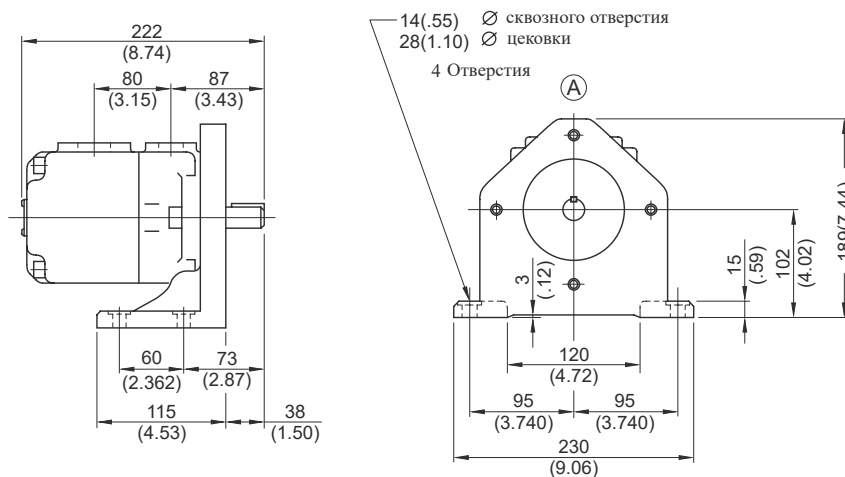
Фланцевый монтаж: PV2R2-



Модель	"C" резьба	"D" резьба	E mm (дюймы)
PV2R2- -F-RAA-40	M10	M8	19 (.75)
PV2R2- -F-RAA-4090	7/16-14 UNC	3/8-16 UNC	20 (.79)

РАЗМЕРЫ В МИЛЛИМЕТРАХ (ДЮЙМАХ)

Монтаж на лапах: PV2R2- L-RAA-40/4090



Алматы (7273)495-231
 Ангарск (3955)60-70-56
 Архангельск (8182)63-90-72
 Астрахань (8512)99-46-04
 Барнаул (3852)73-04-60
 Белгород (4722)40-23-64
 Благовещенск (4162)22-76-07
 Брянск (4832)59-03-52
 Владивосток (423)249-28-31
 Владикавказ (8672)28-90-48
 Владимир (4922)49-43-18
 Волгоград (844)278-03-48
 Вологда (8172)26-41-59
 Воронеж (473)204-51-73
 Екатеринбург (343)384-55-89

Иваново (4932)77-34-06
 Ижевск (3412)26-03-58
 Иркутск (395)279-98-46
 Казань (843)206-01-48
 Калининград (4012)72-03-81
 Калуга (4842)92-23-67
 Кемерово (3842)65-04-62
 Киров (8332)68-02-04
 Коломна (4966)23-41-49
 Кострома (4942)77-07-48
 Краснодар (861)203-40-90
 Красноярск (391)204-63-61
 Курган (3522)50-90-47
 Курск (4712)77-13-04
 Липецк (4742)52-20-81

Магнитогорск (3519)55-03-13
 Москва (495)268-04-70
 Мурманск (8152)59-64-93
 Набережные Челны (8552)20-53-41
 Нижний Новгород (831)429-08-12
 Новокузнецк (3843)20-46-81
 Новосибирск (383)227-86-73
 Ноябрьск (3496)41-32-12
 Омск (3812)21-46-40
 Орел (4862)44-53-42
 Оренбург (3532)37-68-04
 Пенза (8412)22-31-16
 Пермь (342)205-81-47
 Петрозаводск (8142)55-98-37
 Псков (8112)59-10-37

Ростов-на-Дону (863)308-18-15
 Рязань (4912)46-61-64
 Самара (846)206-03-16
 Санкт-Петербург (812)309-46-40
 Саранск (8342)22-96-24
 Саратов (845)249-38-78
 Севастополь (8692)22-31-93
 Симферополь (3652)67-13-56
 Смоленск (4812)29-41-54
 Сочи (862)225-72-31
 Ставрополь (8652)20-65-13
 Сургут (3462)77-98-35
 Сыктывкар (8212)25-95-17
 Тамбов (4752)50-40-97
 Тверь (4822)63-31-35

Тольятти (8482)63-91-07
 Томск (3822)98-41-53
 Тула (4872)33-79-87
 Тюмень (3452)66-21-18
 Улан-Удэ (3012)59-97-51
 Ульяновск (8422)24-23-59
 Уфа (347)229-48-12
 Хабаровск (4212)92-98-04
 Чебоксары (8352)28-53-07
 Челябинск (351)202-03-61
 Череповец (8202)49-02-64
 Чита (3022)38-34-83
 Якутск (4112)23-90-97
 Ярославль (4852)69-52-93