

По вопросам продаж и поддержки обращайтесь:

Алматы (7273)495-231
 Ангарск (3955)60-70-56
 Архангельск (8182)63-90-72
 Астрахань (8512)99-46-04
 Барнаул (3852)73-04-60
 Белгород (4722)40-23-64
 Благовещенск (4162)22-76-07
 Брянск (4832)59-03-52
 Владивосток (423)249-28-31
 Владикавказ (8672)28-90-48
 Владимир (4922)49-43-18
 Волгоград (844)278-03-48
 Вологда (8172)26-41-59
 Воронеж (473)204-51-73
 Екатеринбург (343)384-55-89
 Иваново (4932)77-34-06
 Ижевск (3412)26-03-58
 Иркутск (395)279-98-46
 Казань (843)206-01-48

Калининград (4012)72-03-81
 Калуга (4842)92-23-67
 Кемерово (3842)65-04-62
 Киров (8332)68-02-04
 Коломна (4966)23-41-49
 Кострома (4942)77-07-48
 Краснодар (861)203-40-90
 Красноярск (391)204-63-61
 Курган (3522)50-90-47
 Курск (4712)77-13-04
 Липецк (4742)52-20-81
 Магнитогорск (3519)55-03-13
 Москва (495)268-04-70
 Мурманск (8152)59-64-93
 Набережные Челны (8552)20-53-41
 Нижний Новгород (831)429-08-12
 Новокузнецк (3843)20-46-81
 Новосибирск (383)227-86-73
 Ноябрьск (3496)41-32-12

Омск (3812)21-46-40
 Орел (4862)44-53-42
 Оренбург (3532)37-68-04
 Пенза (8412)22-31-16
 Пермь (342)205-81-47
 Петрозаводск (8142)55-98-37
 Псков (8112)59-10-37
 Ростов-на Дону (863)308-18-15
 Рязань (4912)46-61-64
 Самара (846)206-03-16
 Санкт-Петербург (812)309-46-40
 Саранск (8342)22-96-24
 Саратов (845)249-38-78
 Севастополь (8692)22-31-93
 Симферополь (3652)67-13-56
 Смоленск (4812)29-41-54
 Сочи (862)225-72-31
 Ставрополь (8652)20-65-13
 Сургут (3462)77-98-35

Сыктывкар (8212)25-95-17
 Тамбов (4752)50-40-97
 Тверь (4822)63-31-35
 Тольятти (8482)63-91-07
 Томск (3822)98-41-53
 Тула (4872)33-79-87
 Тюмень (3452)66-21-18
 Улан-Удэ (3012)59-97-51
 Ульяновск (8422)24-23-59
 Уфа (347)229-48-12
 Хабаровск (4212)92-98-04
 Чебоксары (8352)28-53-07
 Челябинск (351)202-03-61
 Череповец (8202)49-02-64
 Чита (3022)38-34-83
 Якутск (4112)23-90-97
 Ярославль (4852)69-52-93

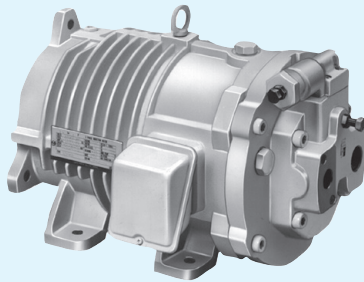
Россия +7(495)268-04-70

Казахстан +7(7172)727-132

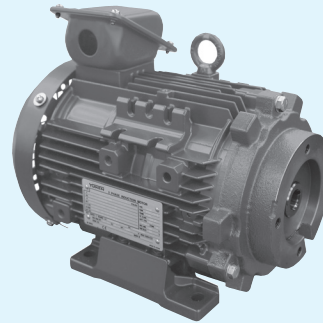
Киргизия +996(312)96-26-47

yne@nt-rt.ru || <https://yuken.nt-rt.ru>

PAL PUMPS & **M** Series Electric Motors



PAL PUMPS



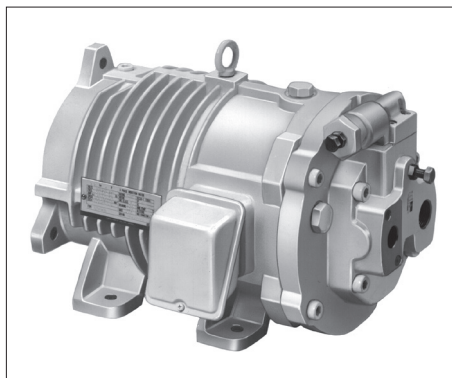
M Series Electric Motors

MOTOR-PUMPS

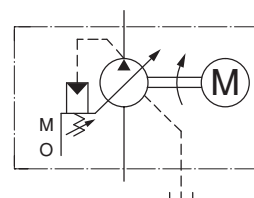
Model Numbers	Graphic Symbol	Geometric Displacement cm ³ /rev						Maximum Operating Pressure MPa	Page		
		1	2	5	10	20	50			100	150
PM10-01B- *- *-31					PM10				7	A-207	
PM10-01C-1.5-31									16		
PM16-01 *- *-30					PM16						16
PM22-01 *- *-30					PM22						16
PM37-01 *- *-30					PM37						16

M Series Electric Motors A-209

PAL PUMPS, Pressure Compensator Type



Graphic Symbol



Specifications

Model Numbers	Geometric Displacement cm ³ /rev	Minimum Adj. Flow cm ³ /rev	Operating Pressure ^{★1} MPa	Electric Motor ^{★2} 50 Hz : 200 V AC 60 Hz : 200/220 V AC	Approx Mass. kg
PM10-01B-0.75-31	10.0	2.0	7	0.75 kW × 4P	28.1
PM10-01 * -1.5-31			16	1.5 kW × 4P	41.8
PM16-01 * -1.5-30	15.8	6.0	16	1.5 kW × 4P	39.7
PM16-01 * -2.2-30				2.2 kW × 4P	43.8
PM22-01 * -2.2-30	22.2	8.5	16	2.2 kW × 4P	43.8
PM22-01 * -3.7-30				3.7 kW × 4P	64.2
PM37-01 * -3.7-30	36.9	10	16	3.7 kW × 4P	72.0
PM37-01 * -5.5-30				5.5 kW × 4P	74.0

★1. For pressure adjusting ranges, see the Model Number Designation.

★2. For motors other than those for 200/220 V AC, please contact us.

Model Number Designation

PM16	-01	B	-2.2	-30
Series Number	Control Type	Pres. Adj. Range MPa	Motor Power	Design Number
PM10 (10.0 cm ³ /rev)	01 : Pressure Compensator Type	B : 1.2 - 7	0.75 : 0.75 kW × 4P	31
		B : 1.2 - 7 C : 2 - 16	1.5 : 1.5 kW × 4P	
B : 1.2 - 7 C : 2 - 16		1.5 : 1.5 kW × 4P 2.2 : 2.2 kW × 4P	30	
B : 1.2 - 7 C : 2 - 16		2.2 : 2.2 kW × 4P 3.7 : 3.7 kW × 4P	30	
PM16 (15.8 cm ³ /rev)		B : 1.2 - 7 C : 2 - 16	3.7 : 3.7 kW × 4P 5.5 : 5.5 kW × 4P	30
PM22 (22.2 cm ³ /rev)		B : 1.2 - 7 C : 2 - 16		
PM37 (36.9 cm ³ /rev)	B : 1.2 - 7 C : 2 - 16			

★1. For Two-Pressure Two-Flow Control Type by System Pressure, Two-Pressure Two-Flow Control Type by Solenoid Valve and Pilot Pressure Control Type Pressure Compensator, make inquires separately.

Ratings of Electric Motor

Model Numbers	Voltage-Frequency V – Hz	Rated Current A	Shaft Speed r/min	Inrush Current A	Ambient Conditions Using
PM10-01B-0.75-31	200 – 50 200 – 60 220 – 60	4.2 3.6 3.6	1400 1690 1710	22.5 21.6 23.8	<ul style="list-style-type: none"> ● Location : Indoor Room ● Ambient Temperature Range : 0 to +40 °C ● Ambient Humidity : 95 % RH or less ● Altitude : 1000 m or less ● To be nothing corrosive and explosive gasses and steam.
PM10-01 * -1.5-31 PM16-01 * -1.5-30	200 – 50 200 – 60 220 – 60	6.4 6.2 5.8	1420 1710 1730	43.6 39.4 43.3	
PM16-01 * -2.2-30 PM22-01 * -2.2-30	200 – 50 200 – 60 220 – 60	9.4 8.8 8.4	1420 1710 1730	63.6 59.1 65.1	
PM22-01 * -3.7-30 PM37-01 * v3.7-30	200 – 50 200 – 60 220 – 60	14.6 14.0 13.0	1430 1730 1740	102.0 86.0 94.6	
PM37-01 * -5.5-30	200 – 50 200 – 60 220 – 60	22.8 21.2 19.8	1430 1720 1730	150.0 130.0 143.0	

Pipe Flange Kits

Flange kits are available. When ordering, specify the kits from the table below. In addition, model PM10 does not use pipe flanges. Detail of pipe flange kit is described on pages A-258 and A-259.

Pump Model Numbers	Name of Port	Pipe Flange Kit Numbers		
		Threaded Connection	Socket Welding Type ^{*1}	Welding Neck Type
PM16/PM22	Suction	F5-06-A-1021 ^{*2}	F5-06-B-1021 ^{*2}	—
	Discharge	—	—	—
PM37	Suction	F5-10-A-10	F5-10-B-10	F5-10-C-10
	Discharge	F5-10-A-10	F5-10-B-10	F5-10-C-10

★1. For the Socket Welding Type F5-06-B-1021 or F5-10-B-10, the operating pressure may be limited due to the flange strength.

★2. Refer to page A-17 for the details of F5-06-A-1021 and F5-06-B-1021.

По вопросам продаж и поддержки обращайтесь:

Алматы (7273)495-231
Ангарск (3955)60-70-56
Архангельск (8182)63-90-72
Астрахань (8512)99-46-04
Барнаул (3852)73-04-60
Белгород (4722)40-23-64
Благовещенск (4162)22-76-07
Брянск (4832)59-03-52
Владивосток (423)249-28-31
Владикавказ (8672)28-90-48
Владимир (4922)49-43-18
Волгоград (844)278-03-48
Вологда (8172)26-41-59
Воронеж (473)204-51-73
Екатеринбург (343)384-55-89
Иваново (4932)77-34-06
Ижевск (3412)26-03-58
Иркутск (395)279-98-46
Казань (843)206-01-48

Калининград (4012)72-03-81
Калуга (4842)92-23-67
Кемерово (3842)65-04-62
Киров (8332)68-02-04
Коломна (4966)23-41-49
Кострома (4942)77-07-48
Краснодар (861)203-40-90
Красноярск (391)204-63-61
Курган (3522)50-90-47
Курск (4712)77-13-04
Липецк (4742)52-20-81
Магнитогорск (3519)55-03-13
Москва (495)268-04-70
Мурманск (8152)59-64-93
Набережные Челны (8552)20-53-41
Нижний Новгород (831)429-08-12
Новокузнецк (3843)20-46-81
Новосибирск (383)227-86-73
Ноябрьск (3496)41-32-12

Омск (3812)21-46-40
Орел (4862)44-53-42
Оренбург (3532)37-68-04
Пенза (8412)22-31-16
Пермь (342)205-81-47
Петрозаводск (8142)55-98-37
Псков (8112)59-10-37
Ростов-на-Дону (863)308-18-15
Рязань (4912)46-61-64
Самара (846)206-03-16
Санкт-Петербург (812)309-46-40
Саранск (8342)22-96-24
Саратов (845)249-38-78
Севастополь (8692)22-31-93
Симферополь (3652)67-13-56
Смоленск (4812)29-41-54
Сочи (862)225-72-31
Ставрополь (8652)20-65-13
Сургут (3462)77-98-35

Сыктывкар (8212)25-95-17
Тамбов (4752)50-40-97
Тверь (4822)63-31-35
Тольятти (8482)63-91-07
Томск (3822)98-41-53
Тула (4872)33-79-87
Тюмень (3452)66-21-18
Улан-Удэ (3012)59-97-51
Ульяновск (8422)24-23-59
Уфа (347)229-48-12
Хабаровск (4212)92-98-04
Чебоксары (8352)28-53-07
Челябинск (351)202-03-61
Череповец (8202)49-02-64
Чита (3022)38-34-83
Якутск (4112)23-90-97
Ярославль (4852)69-52-93

Россия +7(495)268-04-70

Казахстан +7(7172)727-132

Киргизия +996(312)96-26-47