

Алматы (7273)495-231
 Ангарск (3955)60-70-56
 Архангельск (8182)63-90-72
 Астрахань (8512)99-46-04
 Барнаул (3852)73-04-60
 Белгород (4722)40-23-64
 Благовещенск (4162)22-76-07
 Брянск (4832)59-03-52
 Владивосток (423)249-28-31
 Владикавказ (8672)28-90-48
 Владимир (4922)49-43-18
 Волгоград (844)278-03-48
 Вологда (8172)26-41-59
 Воронеж (473)204-51-73
 Екатеринбург (343)384-55-89

Иваново (4932)77-34-06
 Ижевск (3412)26-03-58
 Иркутск (395)279-98-46
 Казань (843)206-01-48
 Калининград (4012)72-03-81
 Калуга (4842)92-23-67
 Кемерово (3842)65-04-62
 Киров (8332)68-02-04
 Коломна (4966)23-41-49
 Кострома (4942)77-07-48
 Краснодар (861)203-40-90
 Красноярск (391)204-63-61
 Курган (3522)50-90-47
 Курск (4712)77-13-04
 Липецк (4742)52-20-81

Магнитогорск (3519)55-03-13
 Москва (495)268-04-70
 Мурманск (8152)59-64-93
 Набережные Челны (8552)20-53-41
 Нижний Новгород (831)429-08-12
 Новокузнецк (3843)20-46-81
 Новосибирск (383)227-86-73
 Ноябрьск (3496)41-32-12
 Омск (3812)21-46-40
 Орел (4862)44-53-42
 Оренбург (3532)37-68-04
 Пенза (8412)22-31-16
 Пермь (342)205-81-47
 Петрозаводск (8142)55-98-37
 Псков (8112)59-10-37

Ростов на Дону (863)308-18-15
 Рязань (4912)46-61-64
 Самара (846)206-03-16
 Санкт-Петербург (812)309-46-40
 Саранск (8342)22-96-24
 Саратов (845)249-38-78
 Севастополь (8692)22-31-93
 Симферополь (3652)67-13-56
 Смоленск (4812)29-41-54
 Сочи (862)225-72-31
 Ставрополь (8652)20-65-13
 Сургут (3462)77-98-35
 Сыктывкар (8212)25-95-17
 Тамбов (4752)50-40-97
 Тверь (4822)63-31-35

Тольятти (8482)63-91-07
 Томск (3822)98-41-53
 Тула (4872)33-79-87
 Тюмень (3452)66-21-18
 Улан-Удэ (3012)59-97-51
 Ульяновск (8422)24-23-59
 Уфа (347)229-48-12
 Хабаровск (4212)92-98-04
 Чебоксары (8352)28-53-07
 Челябинск (351)202-03-61
 Череповец (8202)49-02-64
 Чита (3022)38-34-83
 Якутск (4112)23-90-97
 Ярославль (4852)69-52-93

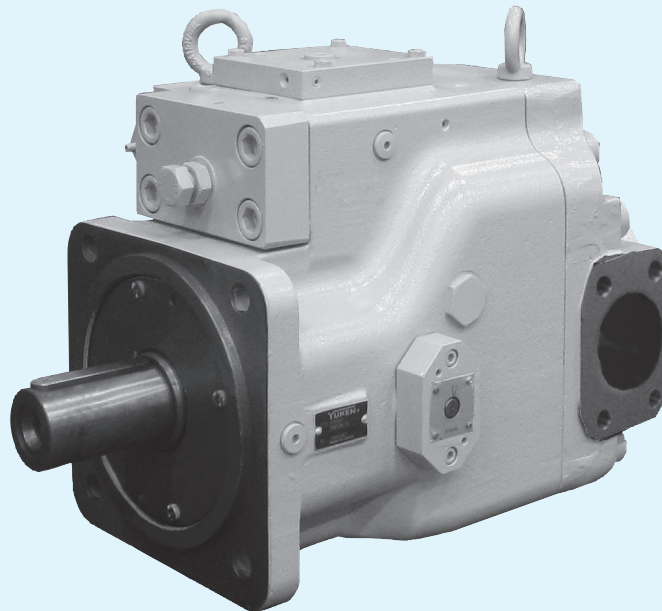
Россия +7(495)268-04-70

Казахстан +7(7172)727-132

Киргизия +996(312)96-26-47

yne@nt-rt.ru || <https://yuken.nt-rt.ru>

A7H Series High Pressure Variable Displacement Piston Pumps



“A7H” Series High Pressure Variable Displacement Piston Pumps

Pump Type	Graphic Symbol	Geometric Displacement cm ³ /rev						Maximum Operating Pressure MPa	Page	
		1	2	5	10	20	50			100
 Single Pump★								A7H180 A7H265	40	A-205

★ The control type has three kinds of Pressure Compensator Type and Constant Power Control Type and Constant Power Control Type with External Pilot.

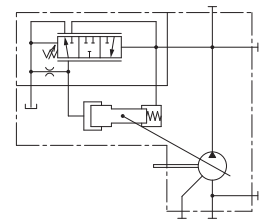
● Consult Yuken when material such as dimensions figures is required.

Specifications

Model Numbers	Geometric Displacement cm ³ /rev	Operating Pressure MPa		Shaft Speed Range r/min	
		Rated	Intermittent	Rated	Max.*
A7H180-*R01S** *-11	180	35	40	1800	1900
A7H265-*R01S** *-11	270	35	40	1200	1600

* Max. Allowable Shaft Speed is specified when the suction pressure is -0.01 MPa -.

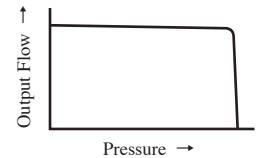
Graphic Symbol



Model Number Designation

A7H180	-F	R	01	S	N	A	-11
Series Number	Mounting	Direction of Rotation	Control Type	Port Position	Pipe Flange	Outboard Pump Mounting Type	Design Number
A7H180 (180 cm ³ /rev)	F: Flange Mtg.	(Viewed from Shaft End)	01: Pressure Compensator Type (With Min. Flow Adj. Function)	S: Side Port	None: With Pipe Flange N: Without Pipe Flange	None: Without Mounting (With End Cover) A: SAE A B: SAE B C: SAE C CC: SAE CC	11
A7H265 (270 cm ³ /rev)	L: Foot Mtg.	R: Clockwise					

Performance Characteristics



A7H Series High Pressure Variable Displacement Piston Pumps, Constant Power Control Type

Specifications

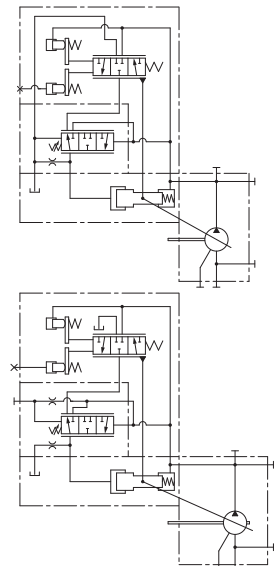
Model Numbers	Geometric Displacement cm ³ /rev	Operating Pressure MPa		Shaft Speed Range r/min	
		Rated	Max.*	Rated	Max.*
A7H180-*R09** *-11	180	35	40	1800	1900
A7H265-*R09** *-11	270	35	40	1200	1600

* Max. Allowable Shaft Speed is specified when the suction pressure is -0.01 MPa -.

Model Number Designation

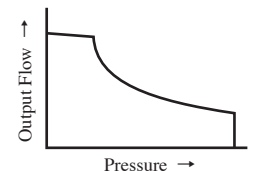
A7H180	-F	R	09	R	S	N	A	-M1	-11
Series Number	Mounting	Direction of Rotation	Control Type	External Pilot	Port Position	Pipe Flange	Outboard Pump Mounting Type	Code of Constant Power Control Type	Design Number
A7H180 (180 cm ³ /rev)	F: Flange Mtg.	(Viewed from Shaft End)	09: Constant Power Control Type (With Min. Flow Adj. Function)	None: Without External Pilot R: With External Pilot	S: Side Port	None: With Pipe Flange N: Without Pipe Flange	None: Without Mounting (With End Cover) A: SAE A B: SAE B C: SAE C CC: SAE CC	Refer to Below Code Table	11
A7H265 (270 cm ³ /rev)	L: Foot Mtg.	R: Clockwise							

Graphic Symbols



09R (With External Pilot)

Performance Characteristics



Code Table of Constant Power Control Type

<A7H180>					<A7H265>				
Motor power kW	970 r/min	1150 r/min	1450 r/min	1750 r/min	Motor power kW	970 r/min	1150 r/min	1450 r/min	
30	M4	-	-	-	45	M5	-	-	
37	M2	M3	-	-	55	M3	M5	-	
45	M0	M2	M4	-	75	H3	M1	M4	
55	H3	M0	M2	M4	90	H2	H3	M2	
75	-	H1	MA	M1	110	-	H1	H4	
90	-	-	H2	MA	132	-	-	H2	
110	-	-	-	H2					

Алматы (7273)495-231
Ангарск (3955)60-70-56
Архангельск (8182)63-90-72
Астрахань (8512)99-46-04
Барнаул (3852)73-04-60
Белгород (4722)40-23-64
Благовещенск (4162)22-76-07
Брянск (4832)59-03-52
Владивосток (423)249-28-31
Владикавказ (8672)28-90-48
Владимир (4922)49-43-18
Волгоград (844)278-03-48
Вологда (8172)26-41-59
Воронеж (473)204-51-73
Екатеринбург (343)384-55-89

Иваново (4932)77-34-06
Ижевск (3412)26-03-58
Иркутск (395)279-98-46
Казань (843)206-01-48
Калининград (4012)72-03-81
Калуга (4842)92-23-67
Кемерово (3842)65-04-62
Киров (8332)68-02-04
Коломна (4966)23-41-49
Кострома (4942)77-07-48
Кострома (861)203-40-90
Красноярск (391)204-63-61
Курган (3522)50-90-47
Курск (4712)77-13-04
Липецк (4742)52-20-81

Магнитогорск (3519)55-03-13
Москва (495)268-04-70
Мурманск (8152)59-64-93
Набережные Челны (8552)20-53-41
Нижний Новгород (831)429-08-12
Новокузнецк (3843)20-46-81
Новосибирск (383)227-86-73
Ноябрьск (3496)41-32-12
Омск (3812)21-46-40
Орел (4862)44-53-42
Оренбург (3532)37-68-04
Пенза (8412)22-31-16
Пермь (342)205-81-47
Петрозаводск (8142)55-98-37
Псков (8112)59-10-37

Ростов на Дону (863)308-18-15
Рязань (4912)46-61-64
Самара (846)206-03-16
Санкт-Петербург (812)309-46-40
Саранск (8342)22-96-24
Саратов (845)249-38-78
Севастополь (8692)22-31-93
Симферополь (3652)67-13-56
Смоленск (4812)29-41-54
Сочи (862)225-72-31
Ставрополь (8652)20-65-13
Сургут (3462)77-98-35
Сыктывкар (8212)25-95-17
Тамбов (4752)50-40-97
Тверь (4822)63-31-35

Тольятти (8482)63-91-07
Томск (3822)98-41-53
Тула (4872)33-79-87
Тюмень (3452)66-21-18
Улан-Удэ (3012)59-97-51
Ульяновск (8422)24-23-59
Уфа (347)229-48-12
Хабаровск (4212)92-98-04
Чебоксары (8352)28-53-07
Челябинск (351)202-03-61
Череповец (8202)49-02-64
Чита (3022)38-34-83
Чита (4112)23-90-97
Ярославль (4852)69-52-93